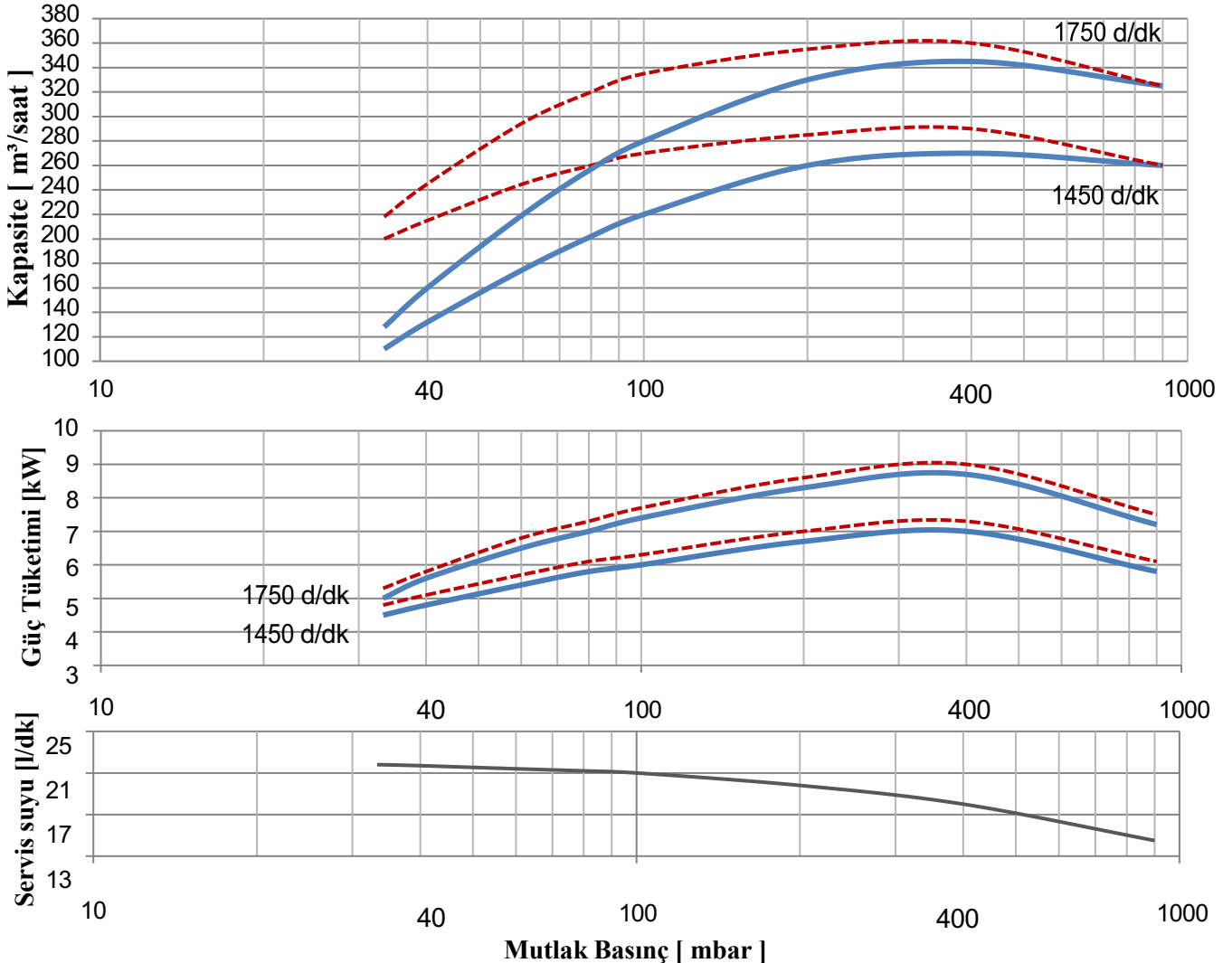


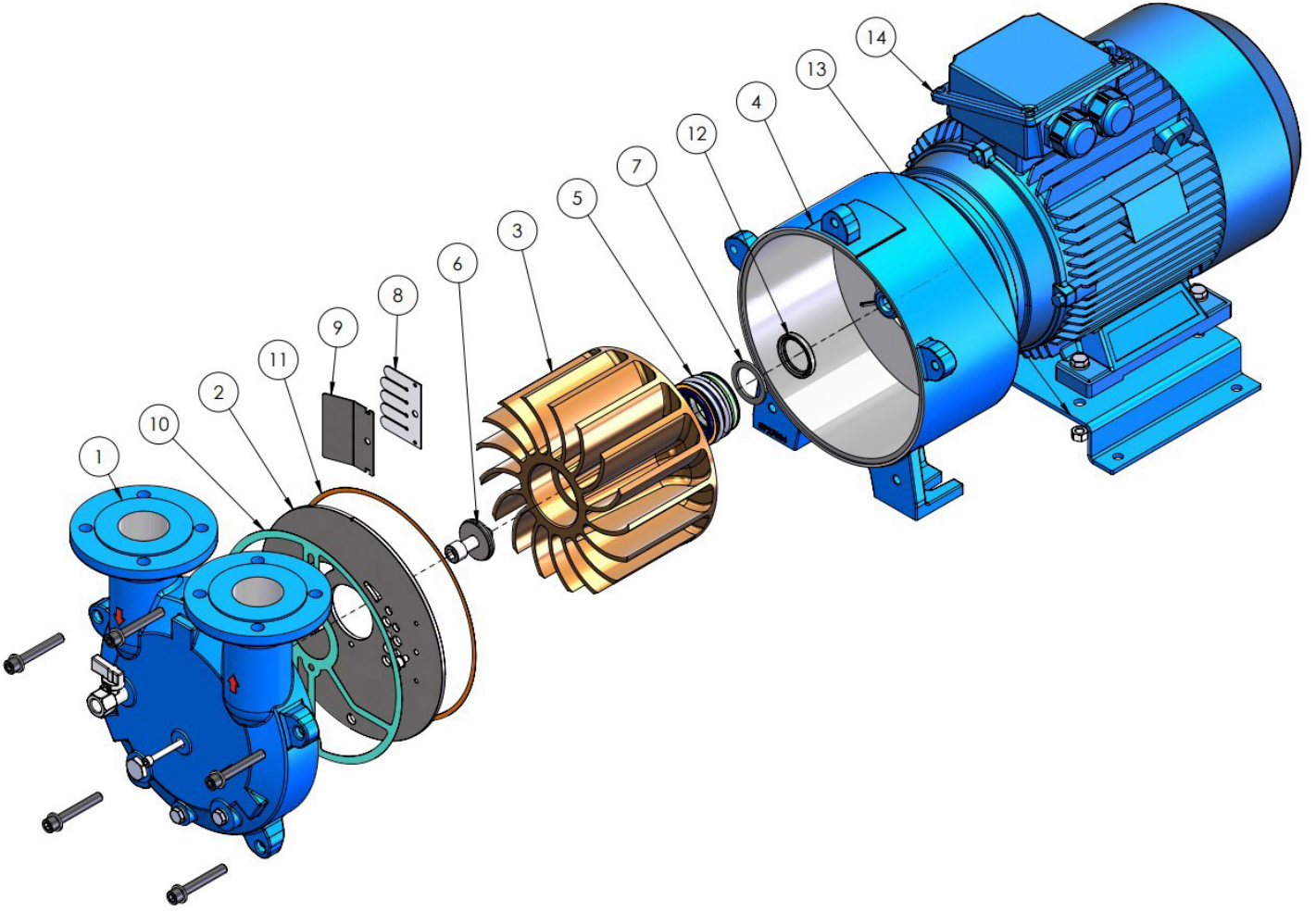


Nominal kapasite	: 260 m ³ /saat	<u>Motor gücü</u>	
Maksimum kapasite	: 360 m ³ /saat	50 Hz frekansta	: 7,5 kW
Mutlak basınç	: 33 mbar	(60 Hz frekansta	: 9 kW)
Vakum basıncı	: -735 mm-Hg	<u>Motor devri</u>	
(Deniz seviyesinde)		50 Hz frekansta	: 1450 d/dk
Pompa emme ve çıkış ağzı	: DN 65	(60 Hz frekansta	: 1750 d/dk)
<u>Sıcaklık dayanımı</u>		<u>Servis sıvısı</u>	
kuru hava emmede	: 200 °C	miktarı	: 22 lt/dk
doymuş buhar emmede	: 100 °C	giriş ağzı	: 3/4"
En fazla sıkıştırma basıncı	: 0,3 bar	sıcaklığı (en fazla)	: 80 °C
Oluşabilecek basınç farkı	: 1,1 bar	viskozitesi (en fazla)	: 4 mm ² /s
İç moment	: 0,097 kg.m ²	yoğunluğu (en fazla)	: 1200 kg/m ³
<u>Ağırlık</u>		Mil seviyesinde sıvı miktarı	: 4 lt
motorlu	: 130 kg	Gürültü seviyesi	: 68 dB
motorsuz	: 83 kg	(80 mbar emme basıncında)	

Performans Eğrileri



PATLATILMIŞ RESİM VE PARÇA LİSTESİ



PARÇA LİSTESİ	Pik Döküm	Sfero Döküm	AISI 420	AISI 304	AISI 316	Bronz	St-37	Adet
1. Giriş ve Çıkış Gövdesi	✓			✓	✓			1
2. Kademe Plakası				✓	✓			1
3. Fan				✓	✓	✓		1
4. Plakalı Çember		✓		✓	✓			1
5. Mekanik Salmastra	MG1 - Ø35 - G6 / SiC - Karbon - Viton							1
6. Fan Kapağı				✓	✓			1
7. Fan Pulu				✓	✓			1
8. Klape	PTFE							1
9. Klape Sacı				✓	✓			1
10. Ayak Contası	Klingrit							1
11. Gövde Contası	Kâğıt							1
12. Yağ Keçesi	Kauçuk							1
13. Şasi							✓	1
13. Elektrik Motoru	Alüminyum Gövde							1