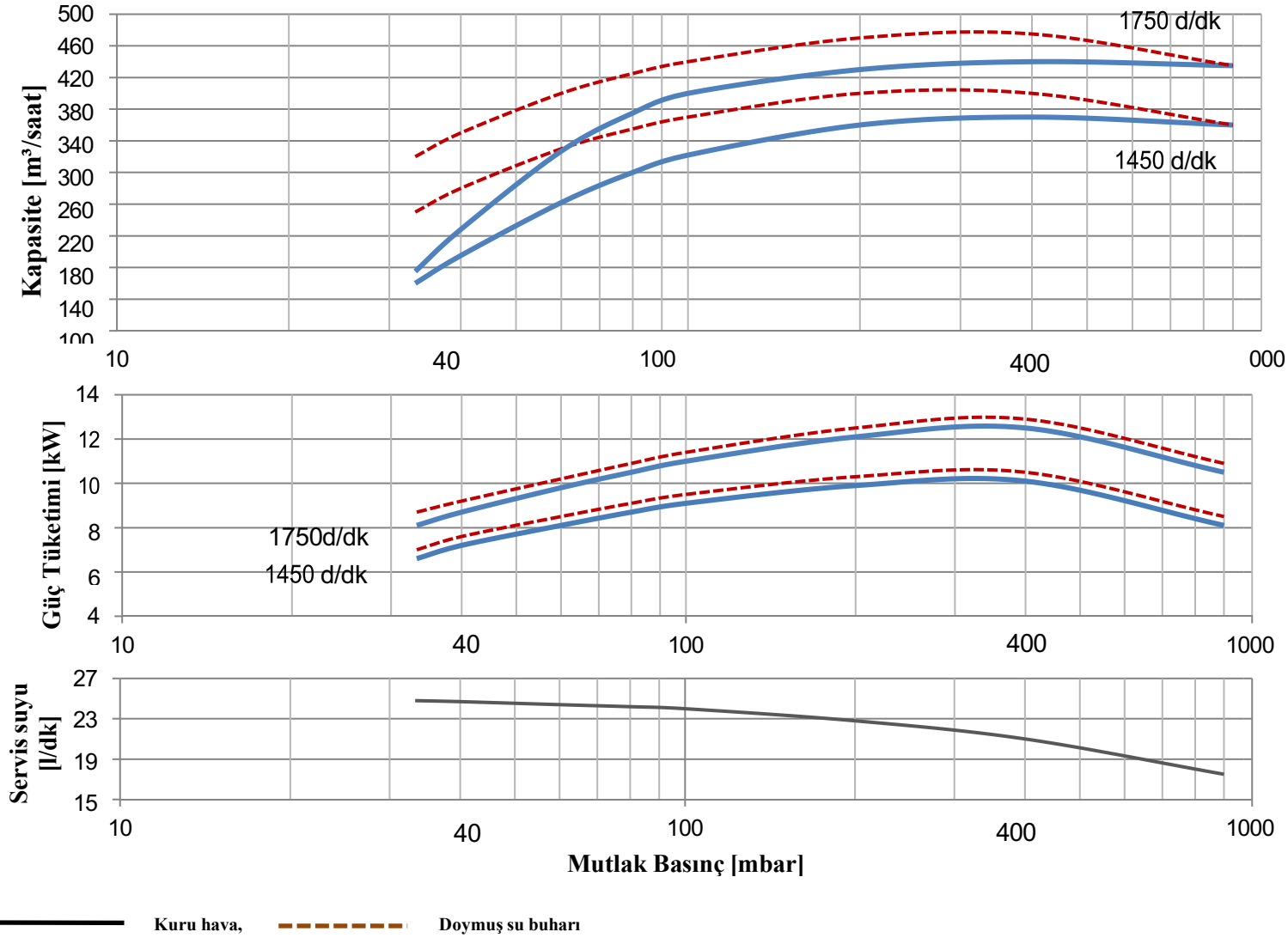


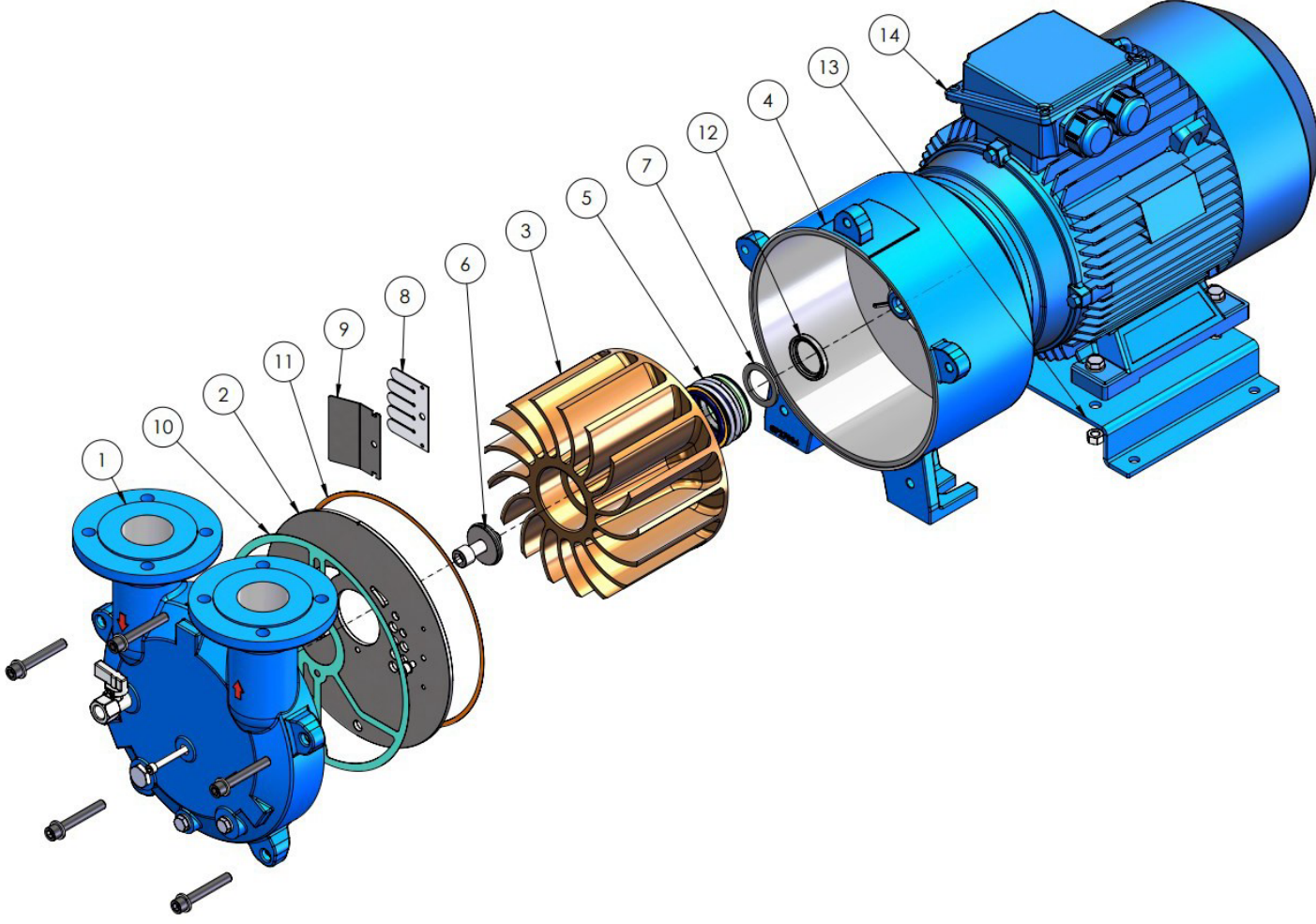


Nominal kapasite	: 360 m <sup>3</sup> /saat	<u>Motor gücü</u>	
Maksimum kapasite	: 480 m <sup>3</sup> /saat	50 Hz. frekansta	: 11 kW
Mutlak basınç	: 33 mbar	(60 Hz. frekansta)	: 13,2 kW)
Vakum basıncı	: -735 mm-Hg	<u>Motor devri</u>	
(Deniz seviyesinde)		50 Hz. frekansta	: 1450 d/dk
Pompa emme ve çıkış ağzı	: DN 65	(60 Hz. frekansta)	: 1750 d/dk)
<u>Sıcaklık dayanımı</u>		<u>Servis sıvısı</u>	
Kuru hava emmede	: 200 °C	Miktarı	: 25 lt/dk
Doymuş buhar emmede	: 100 °C	Giriş ağzı	: 3/4"
En fazla sıkıştırma basıncı	: 0,3 bar	Sıcaklığı (en fazla)	: 80 °C
Oluşabilecek basınç farkı	: 1,1 bar	Viskozitesi (en fazla)	: 4 mm <sup>2</sup> /s
İç moment	: 0,14 kg.m <sup>2</sup>	Yoğunluğu (en fazla)	: 1200 kg/m <sup>3</sup>
<u>Ağırlık</u>		Mil seviyesinde sıvı miktarı	: 4,3 lt
Motorlu	: 200 kg	Gürültü seviyesi	: 68 dB
Motorsuz	: 126 kg	(80 mbar emme basıncında)	

### Performans Eğrileri



## PATLATILMIŞ RESİM VE PARÇA LİSTESİ



PARÇA LİSTESİ	Pik Döküm	Sfero Döküm	AISI 420	AISI 304	AISI 316	Bronz	St-37	Adet
1. Giriş ve Çıkış Gövdesi	✓			✓	✓			1
2. Kademe Plakası				✓	✓			1
3. Fan				✓	✓	✓		1
4. Plakalı Çember		✓		✓	✓			1
5. Mekanik Salmastra	MG1 - Ø35 - G6 / SiC - Karbon - Viton							1
6. Fan Kapağı				✓	✓			1
7. Fan Pulu				✓	✓			1
8. Klape	PTFE							1
9. Klape Sacı				✓	✓			1
10. Ayak Contası	Klingrit							1
11. Gövde Contası	Kâğıt							1
12. Yağ Keçesi	Kauçuk							1
13. Şasi							✓	1
13. Elektrik Motoru	Alüminyum Gövde							1