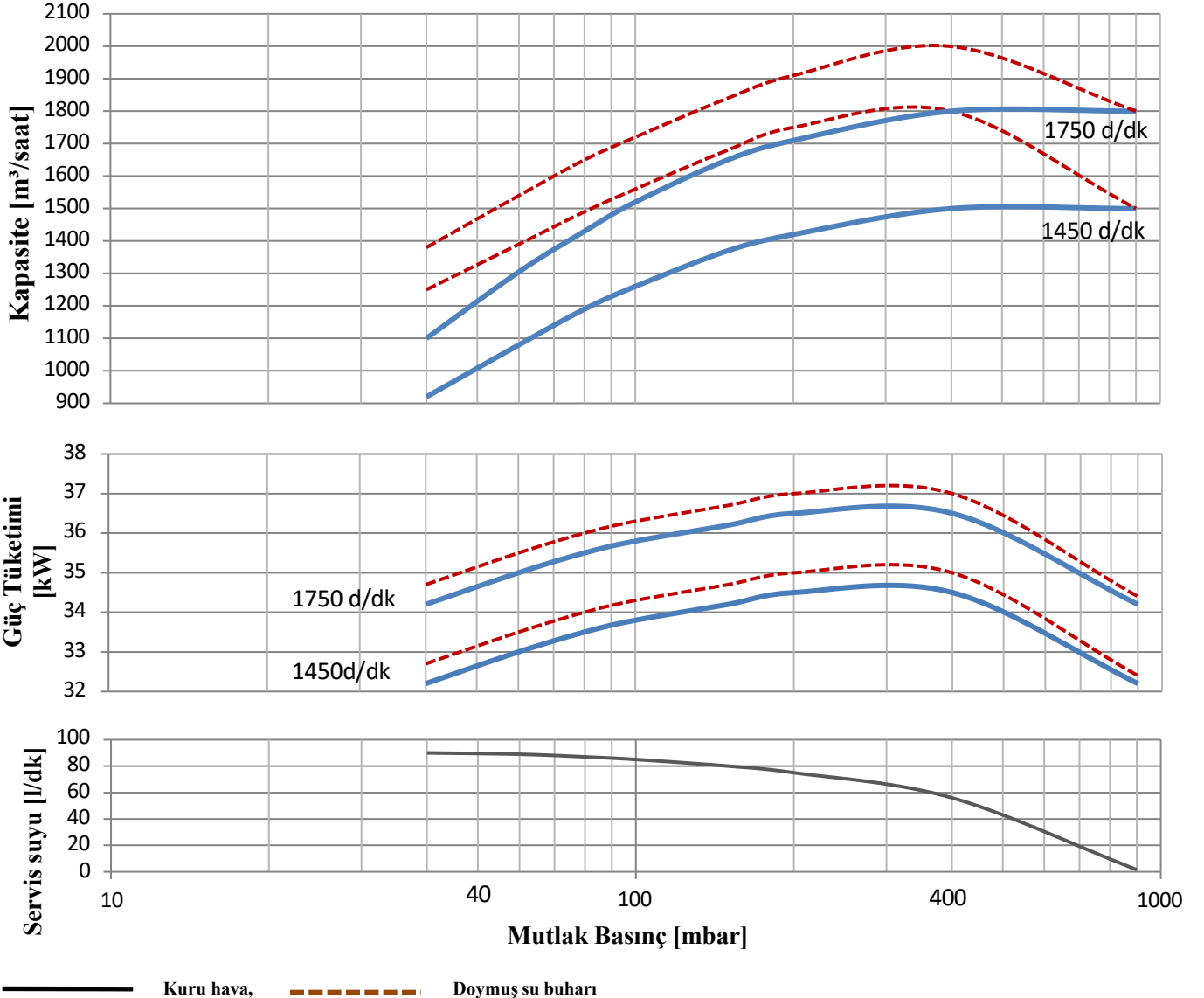


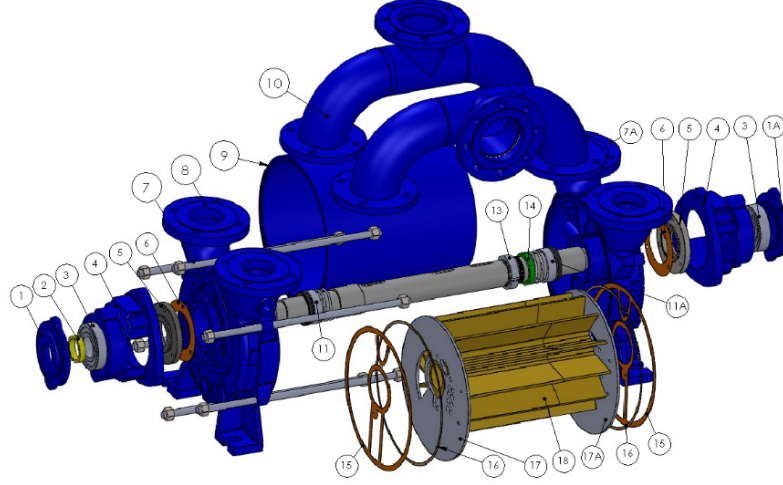


Nominal kapasite	: 1500 m <sup>3</sup> /saat	<u>Motor gücü</u>	
Maksimum kapasite	: 2000 m <sup>3</sup> /saat	50 Hz. frekansta	: 37 kW
Mutlak basınç	: 40 mbar	(60 Hz. frekansta)	: 44 kW)
Vakum basıncı	: -730 mm-Hg	<u>Motor devri</u>	
(Deniz seviyesinde)		50 Hz. frekansta	: 980 d/dk
Pompa emme ve çıkış ağzı	: DN 125	(60 Hz. frekansta)	: 1150 d/dk)
<u>Sıcaklık dayanımı</u>		<u>Servis sıvısı</u>	
Kuru hava emmede	: 200 °C	Miktarı	: 90 lt/dk
Doymuş buhar emmede	: 100 °C	Giriş ağzı	: 1½"
En fazla sıkıştırma basıncı	: 0,3 bar	Sıcaklığı (en fazla)	: 80°C
Oluşabilecek basınç farkı	: 1,1 bar	Viskozitesi (en fazla)	: 4 mm <sup>2</sup> /s
İç moment	: 0,14 kg.m <sup>2</sup>	Yoğunluğu (en fazla)	: 1200 kg/m <sup>3</sup>
<u>Ağırlık</u>		Mil seviyesinde sıvı miktarı	: 30 lt
Motorlu	: 1000 kg	Gürültü seviyesi	: 68 dB
Motorsuz	: 480 kg	(80 mbar emme basıncında)	

## Performans Eğrileri



# PATLAMIŞ RESİM VE PARÇA LİSTESİ



NO	PARÇA LİSTESİ	PIK DÖKÜM	SFERO DÖKÜM	AISI 420	AISI 304	AISI 316	BRONZ	ST-37	ADET
1	ÖN RULMAN KAPAK	☑			☑	☑			1
1A	ARKA RULMAN KAPAK	☑			☑	☑			1
2	RULMAN SIKMA SOMUNU				☑	☑		☑	1
3	RULMAN				6310 ZZ				2
4	RULMAN YATAĞI	☑			☑	☑			2
5	MEKANİK KAPAK	☑			☑	☑			2
6	MEKANİK KAPAK CONTA								2
7	GERGİ SAPLAMALARI				☑	☑		☑	5
8	ÖN GİRİŞ-ÇIKIŞ AYAK	☑			☑	☑			2
9	GÖVDE (ÇEMBER)				☑	☑		☑	1
10	ATKI				☑	☑		☑	2
11	SAĞ SALMASTRA			(RT32 Ø60) SİLİSYUM KARBÜR/KARBÜR/VİTON					1
11A	SOL SALMASTRA			(RT32 Ø60) SİLİSYUM KARBÜR/KARBÜR/VİTON					1
12	FAN SIKMA SOMUNU				☑	☑		☑	1
13	SALMASTRA DAYAMA				☑			☑	1
14	AYAK CONTA								2
15	ÇEMBER CONTA								2
16	ÖN KADEME PLAKA				☑	☑			1
16A	ARKA KADEME PLAKA				☑	☑			1
17	FAN		☑	☑	☑	☑	☑		1