

## Chain Clamp

ZEROVAC ISO-KF bağlantı elemanları uluslararası standartlara bağlı kalınarak imal edilmiştir. Kaliteli vakum fittingslerimiz yüksek vakum uygulamalarında da kullanım için uygundur. Yüksek kalitedeki vakum bağlantı elemanları 1x 10<sup>-9</sup> mbar vakum basıncında sızdırmazlık için test edilirler.

### AVANTAJLARI

- Ulaşılabilir fiyat.
- Yüksek kaliteli ve dayanıklı ürünler.
- Uluslararası standartlara bağlı kalınarak imal edilmiştir.
- Geniş ürün yelpazesi.

### ÖZELLİKLER

- Bütün contalara uygundur.
- Kendinden yağlıdır.



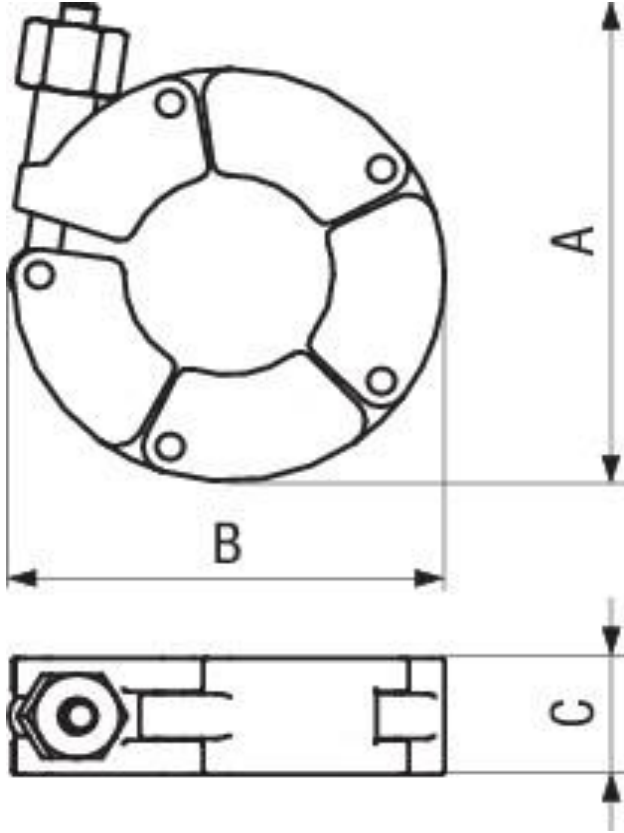
### SİPARİŞ KODLARI

Model	DN 10 - 16 ISO-KF	DN 20 - 25 ISO-KF	DN 32 - 40 ISO-KF	DN 50 ISO-KF
Chain clamp DN 10-16 ISO-KF	211021			
Chain clamp DN 20-25 ISO-KF		211022		
Chain clamp DN 32-40 ISO-KF			211023	
Chain clamp DN 50 ISO-KF				211024

## TEKNİK ÖZELLİKLER

Model	DN 10 - 16 ISO- KF	DN 20 - 25 ISO- KF	DN 32 - 40 ISO- KF	DN 50 ISO-KF
Boyut A	72	82,5	85	119
Boyut B	52	62	77	95
Boyut C	18	18	18	20
Sıkma Kuvveti Alüminyum max:	2.5 Nm	3.5 Nm	5 Nm	6 Nm
Sıkma Kuvveti elastomer max:	2.5 Nm	3 Nm	3 Nm	3 Nm
Zincir Bağlantısı:	Alüminyum 6081	Alüminyum 6081	Alüminyum 6081	Alüminyum 6081
Vida & Somunt & Civata:	Çelik 1.6582	Çelik 1.6582	Çelik 1.6582	Çelik 1.6582

## BOYUTLAR



[www.zerovakum.com](http://www.zerovakum.com) trsatis@zerovakum.com.tr

Devam eden ürün geliştirme programımız nedeniyle, ZEROVAKUM gerek gördüğü zaman teknik özellikler ve boyutları önceden haber vermeksizin değiştirilebilir.

(2024-01) © 2024 ZEROVAKUM